

ANAMNESE OROFAZIALE DYSFUNKTIONEN

„Sprechzimmer“

PRAXIS FÜR LOGOPÄDIE

Laura Barylla

Name/ Geburtstag : _____

Zahnarzt/ Kieferorthopäde: _____

Hausarzt/ Kinderarzt: _____

HNO-Arzt: _____

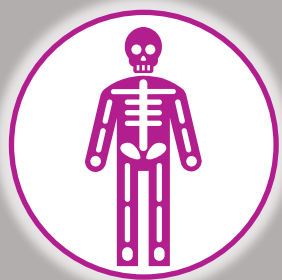
Diagnosen/ Behandlungen Hals-Nasen-Ohren Arzt:



Diagnosen/ Behandlungen Zahnarzt/ Kieferorthopäde:



- schnarchen/schnaufen
- leichter Schlaf
- Zähne knirschen/pressen
- offene Mundhaltung
- Probleme beim Einschlafen
- nächtliches aufwachen
- Tagesmüdigkeit
- schwitzen
- ungewöhnliche Schlafpositionen
- unruhiger Schlaf
- benötigt viel Platz



- Schiefhals
- Kopfvorhalte
- Schultern nach vorne geneigt
- Kopfschmerzen/Migräne
- Kiefergelenksschmerzen



- spät angefangen zu sprechen
- undeutliche Aussprache
- wird schwer verstanden
- frustriert bei Kommunikation
- einzelne Laute können nicht gebildet werden:



- vermeidet bestimmte Konsistenzen
- sehr wählerisch
- essen mit offenem Mund/ schmatzen
- schnelles/langsames Essen
- Probleme beim Kauen/Schlucken
- essen über den Tag verteilt
- große/kleine Portionen im Mund
- Stillprobleme als Baby



- ausgeprägter Würgereflex
- Konzentrationsschwierigkeiten
- Bisherige Therapien(wann/wo):
- Allergien
- Verdauung auffällig
- Reflux